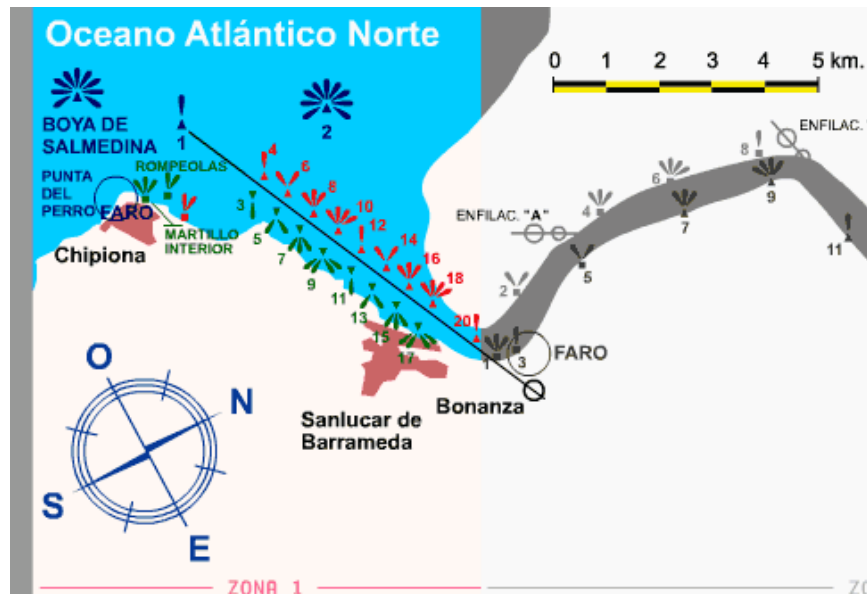


Lista de Balizas de la Ría del Guadalquivir



Chipiona

PUNTA DEL PERRO. Torre troncocónica y edificio de sillería / DB 10 seg.

BOYA de Salmedina. Cilíndrica castillete ANA Cardinal W C/ Gp Rp (9) 15 seg.

Puerto de Chipiona

BOYA Nº 2. Cilíndrica La. Br. / Gp D (2) R 7 seg.

BOYA Nº 4. Cilíndrica La. Br. / Gp D (3) R 9 seg.

ROMPEOLAS. Torre Cilíndrica color verde con balconcillo tubular 4.5 / Gp D (2) V 7 seg.

CONTRADIQUE. Torre cilíndrica color rojo con balconcillo tubular 2.5 / Gp D (2) R 7 seg.

MARTILLO INTERIOR. Torre cilíndrica color verde con balconcillo tubular 2.5 / Gp D (2) R 10 seg.

Barra

BOYA Nº 1 de Recalada El Perro. Cilíndrica castillete RB Ag Nv 0 / DLB 10 seg. RACON "M".

BOYA Nº 2 Picacho. Picacho Cilíndrica castillete ANA Cardinal W / Gp Rp (9) B 15 seg.

ENFILACIÓN 068° 56'

Anterior. Estructura blanca con damero blanco y rojo / Ct B 1 seg.

Posterior. Estructura blanca con damero blanco y rojo / Iso B 4 seg.

BOYA Nº 3 Montijo. Cónica La. Er. D / Dest aisl (1) V 5 seg.

BOYA Nº 4 Lagunazo. Cilíndrica La. Br. ! / Dest aisl (1) R 5 seg.

BOYA Nº 5 Cobujón Cónica La. Er. D / Gp D (2) V 7 seg.

BOYA Nº 6 Alamillo Cilíndrica La. Br. / Gp D (2) R 7 seg.

BOYA Nº 7. Galonera Sur Cónica La. Er. / Gp D (3) V 9 seg.

BOYA Nº 8. Galonera Norte Cilíndrica La. Br. / Gp D (3) R 9 seg.

BOYA Nº 9. Merlín Cónica La. Er. / Gp D (4) V 11 seg.

BOYA Nº 10. Gallego Cilíndrica La. Br. / Gp D (4) R 11 seg.

BOYA Nº 11. La Jara Cónica La. Er. / Dest aisl (1) V 5 seg.

BOYA Nº 12. Salabar Cilíndrica La. Br. / Dest aisl (1) R 5 seg.

BOYA Nº 13. Espíritu Santo Cónica La. Er. / Gp D (2) V 7 seg.

BOYA Nº 14. La Riza Cilíndrica La. Br. / Gp D (2) R 7 seg.

BOYA Nº 15. Playa Cónica La. Er. / Gp D (3) V 9 seg.

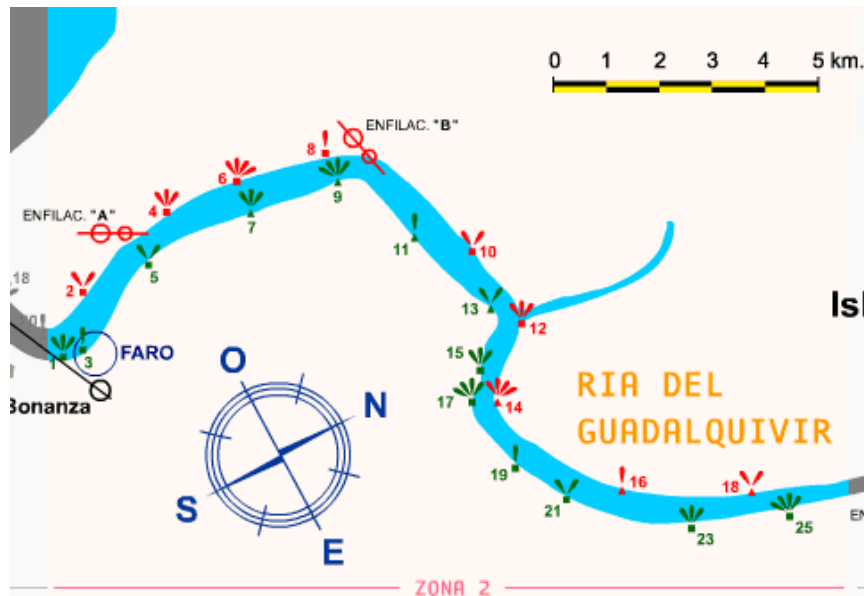
BOYA Nº 16. Puntilla Cilíndrica La. Br. / Gp D (3) R 9 seg.

BOYA Nº 17. Bajoguía Cónica La. Er. / Gp D (4) V 11 seg.

BOYA Nº 18. Olaso Cilíndrica La. Br. / Gp D (4) R 12 seg.

BOYA Nº 20. Malandar Cilíndrica La. Br. / Dest aisl (1) R 5 seg.

RIO GUADALQUIVIR



BONANZA Faro. Torre de ladrillos rojos 20 / DB 5 seg.

BALIZA Nº 1. Dique abrigo. Extr. Sur Columna de color verde con ancha banda horizontal de color rojo / Gp D (2+1) V 21 seg.

BALIZA Nº 2. Fajinado Castillete rojo sobre poste 8 / Gp D (2) R 7 seg.

BALIZA Nº 3. Dique abrigo. Extr. Norte Columna de color verde 2 / Dest aisl (1) V 5 seg.

ENFILACIÓN "A" al 189 Pino Gordo.

Anterior. Torre cilíndrica de acero patinado con balconcillo 6,5 / Ct D (1) R 1 seg.

Posterior. Torre cilíndrica de acero patinado con balconcillo 10,5 / Iso R 2 seg.

BALIZA Nº 4. Milla Medida Castillete rojo sobre poste 8 / Gp D (3) R 9 seg.

BALIZA Nº 5. San Carlos Castillete verde sobre poste 8 / Gp D (2) V 7 seg.

BALIZA Nº 6. San Isidoro Castillete rojo sobre poste 8 / Gp D (4) R 11 seg.

BOYA Nº 7. Caño Enríquez Cilíndrica verde. La. Er. D Gp D (3) V 9 seg.

BALIZA Nº 8. Caño de la Figuerola Castillete rojo sobre poste 8 / Dest aisl (1) R 5 seg.

BOYA Nº 9. Punta de los Cepillos Cilíndrica verde La. Er. D / Gp D (4) V 11 seg.

ENFILACIÓN "B" al 258 Lucio.

Anterior. Torre cilíndrica de acero patinado con balconcillo 6,5 / Ct D (1) R 1 seg.

Posterior. Torre cilíndrica de acero patinado con balconcillo 9,5 / Iso R 4 seg.

BALIZA Nº 10. Los Ansares Castillete rojo sobre poste 8 / Gp D (2) R 7 seg.

BOYA N° 11. El Puntalete Cilíndrica verde La. Er. D Dest aisl (1) V 5 seg.

BALIZA N° 12. Puntal Castillete rojo sobre poste 8 / Gp D (3) R 9 seg.

BOYA N° 13. Puntal Cilíndrica verde La. Er. D / Gp D (2) V 7 seg.

BOYA N° 14. Punta de la Arenilla Cilíndrica roja La. Br. ! / Gp D (4) R 11 seg.

BALIZA N° 15. Esparraguera Castillete verde sobre poste 8 / Gp D (3) V 9 seg.

BOYA N° 16. El Yeso Cilíndrica roja La. Br. ! / Dest aisl(1) R 5 seg.

BALIZA N° 17. Seno de la Esparraguera Castillete verde sobre poste 8 / Gp D (4) V 11 seg.

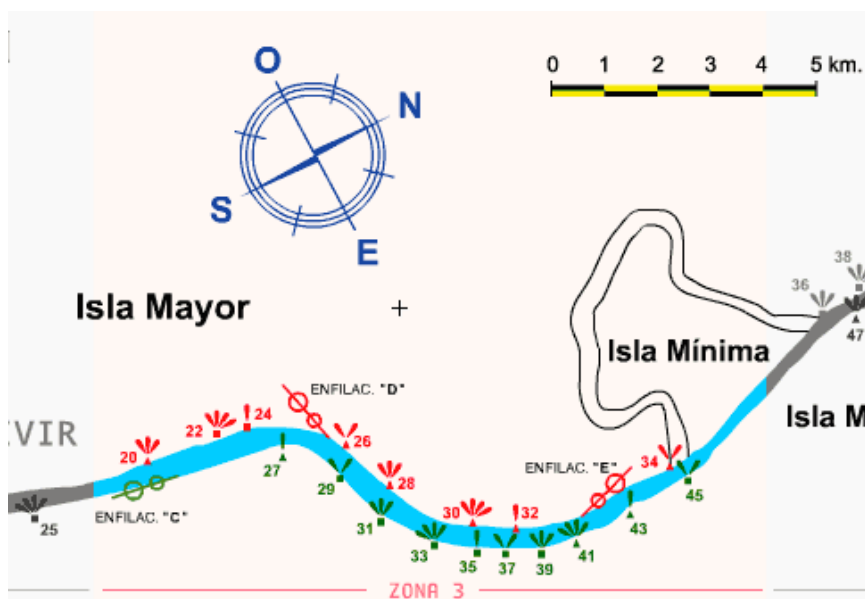
BOYA N° 18. Tarfia Cilíndrica Roja La. Br. ! / Gp D (2) R 7 seg.

BALIZA N° 19. Caño Quero Castillete verde sobre poste 8 / Dest aisl (1) V 5 seg.

BALIZA N° 21. El Yeso Castillete verde sobre poste 8 Gp D (2) V 7 seg.

BALIZA N° 23. Tarfia Baja Castillete verde sobre poste 8 / Gp D (3) V 9 seg.

BALIZA N° 25. Torre de Tarfia Castillete verde sobre poste 8 / Gp D (4) V 11 seg.



BOYA N° 20. Tinajas Cilíndrica roja La. Br. ! / Gp D (3) R 9 seg.

ENFILACIÓN "C" al 181,5 Atravesada Canal Nuevo

Anterior. Castillete celosía color aluminio 6 / Ct V 1 seg.

Posterior. Castillete celosía color aluminio 10 / Iso V 4 seg.

BOYA N° 22. Mata Roja Castillete celosía color aluminio 7 / Gp D (4) R 11 seg.

BALIZA N° 24. Isla Mayor Castillete rojo sobre poste 8 / Dest aisl (1) R 5 seg.

ENFILACIÓN "D" al 263 Atravesada Caño del Hambre

Anterior. Castillete celosía color aluminio 6 / Ct R 1 seg.

Posterior. Castillete celosía color aluminio 10 / Iso R 4 seg.

BOYA N° 26. Reina Victoria Cilíndrica roja La. Br. ! / Gp D (2) R 7 seg.

BOYA N° 27. Punta de la Mata Cilíndrica verde La. Er. D / Dest aisl (1) V 5 seg.

BOYA N° 28. Callejón de la Mata Cilíndrica roja La. Br. ! / Gp D (3) R 9 seg.

BALIZA N° 29. Villalón Castillete verde sobre poste 8 Gp D (2) V 7 seg.

BOYA N° 30. Betalengua Cilíndrica roja La. Br. ! / Gp D (4) R 11 seg.

BALIZA N° 31. Embarcadero Castillete verde sobre poste 8 / Gp D (3) V 9 seg.

BOYA N° 32. Gánguil Cilíndrica roja La. Br. ! Dest aisl (1) R 5 seg.

ENFILACIÓN "E" al 355 La Lisa.

Anterior. Torre cilíndrica de acero patinado con balconcillo 8,5 / Ct D (1) R 1 seg.

Posterior. Torre cilíndrica de acero patinado con balconcillo 12,5 / Iso R. 4 seg.

BALIZA N° 33. Punta del caballo Castillete verde sobre poste 8 / Gp D (4) V 11 seg.

BOYA N° 34. Baja Corta Cilíndrica roja La. Br. ! Gp D (2) R 7 seg.

BALIZA N° 35. Betalengua Castillete verde sobre poste 8 / Dest aisl (1) V 5 seg.

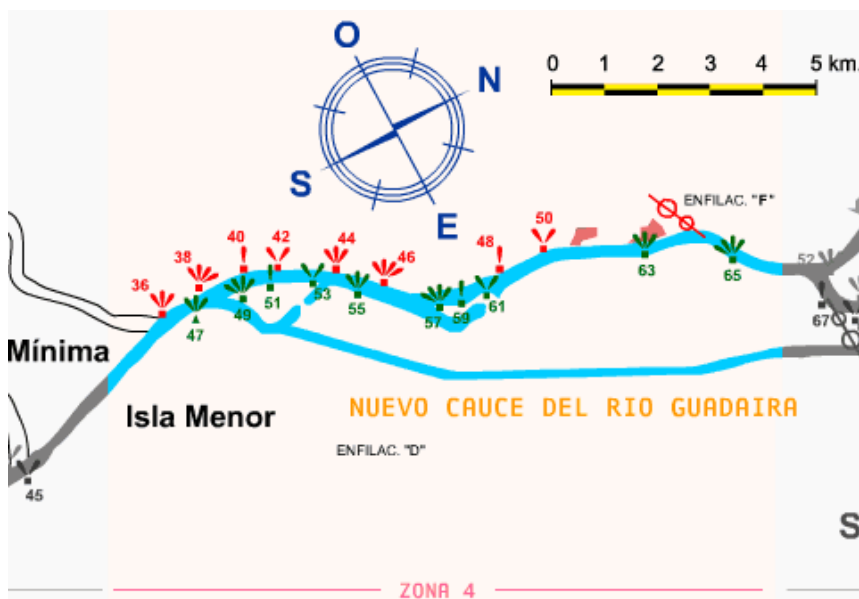
BALIZA N° 37. Nuevo Brazo del Este Castillete verde sobre poste 8 / Gp D (2) V 7 seg.

BALIZA N° 39. La Horcada Castillete celosía color aluminio 10 / Gp D (3) V 9 seg.

BOYA N° 41. La Horcada Cilíndrica verde La. Er. D / Gp D (4) V 11 seg.

BOYA N° 43. La Lisa Cilíndrica verde La. Er. D / Dest aisl (1) V 5 seg.

BALIZA N° 45. Sur Corta los Jerónimos Castillete verde sobre poste 8 / Gp D (2) V 7 seg.



BALIZA N° 36. Punta del Melonar Castillete rojo sobre poste 8 / Gp D (3) R 9 seg.

BALIZA N° 38. Olivillos Sur Roja Castillete celosía color aluminio 7 / Gp D (4) R 11 seg.

BALIZA N° 40. Olivillo Centro Sur Castillete rojo sobre poste 8 / Dest aisl (1) R 5 seg.

BALIZA N° 42. Olivillos Centro Castillete celosía color aluminio 7 / Gp D (2) R 7 seg.

BALIZA N° 44. Olivillo Norte Roja Castillete celosía color aluminio 7 / Gp D (3) R 9 seg.

BALIZA N° 46. Isleta Sur Roja Castillete celosía color aluminio 7 / Gp D (4) R 11 seg.

BOYA N° 47. El Mármol Cilíndrica verde La. Er. / Gp D (3) V 9 seg.

BALIZA N° 48. Isleta Norte Roja Castillete celosía color aluminio 7 / Dest aisl (1) R 5 seg.

BALIZA N° 49. Olivillo Sur Verde Castillete celosía color alumnio 7 / Gp D (4) V 11 seg.

BALIZA N° 50. Río Pudío Castillete celosía color aluminio 12 / Gp D (2) R 7 seg.

ENFILACIÓN "F" al 248 Atravesada del Rincón

Anterior. Castillete celosía color aluminio 6 / Ct D (1) R 1 seg.

Posterior. Castillete celosía color aluminio 10 / Iso Dir R 2 seg.

BALIZA N° 51. Olivillos Centro Castillete celosía color aluminio 7 / Dest aisl (1) V 5 seg.

BALIZA N° 53. Olivillos Norte Verde Castillete celosía color aluminio 7 / Gp D (2) V 7 seg.

BALIZA N° 55. La Compañía Castillete verde sobre poste 8 / Gp D (3) V 9 seg.

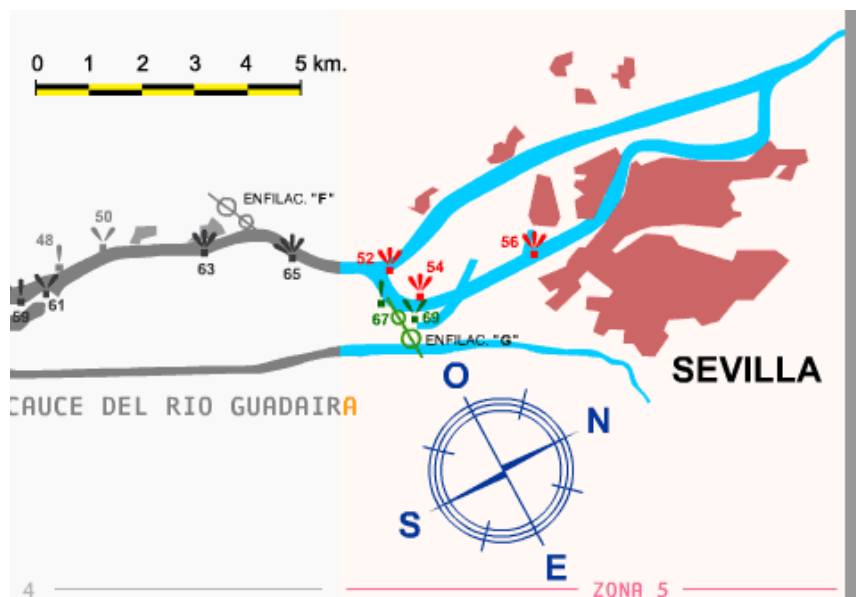
BALIZA N° 57. Isleta Sur Verde Castillete verde sobre poste 8 / Gp D (4) V 11 seg.

BALIZA N° 59. Isleta Centro Verde Castillete verde sobre poste 8 / Dest aisl (1) V 5 seg.

BALIZA N° 61. Isleta Norte Verde Castillete verde sobre poste 8 / Gp D (2) V 7 seg

BALIZA N° 63. Guinguada Castillete verde sobre poste 8 / Gp D (3) V 9 seg.

BALIZA N° 65. San Cristóbal Castillete verde sobre poste 8 / Gp D (4) V 11 seg.



BALIZA N° 52. Huerta Don Isaias Castillete color rojo con banda horizontal verde 7 / Gp

D (2+1) R 21 seg.

BALIZA N° 54. Torrequeúllar Castillete rojo sobre poste 8 / Gp D (3) R 9 seg.

BALIZA N° 56. SEVILLA Dársena del Batán Columna de color rojo con ancha franja horizontal verde 8 / Gp D (2+1) R 21 seg.

BALIZA N° 67. Desagüe del Copero Castillete verde sobre poste 8 / Dest aisl (1) V 5 seg.

ENFILACIÓN "G" al 083 Atravesada Punta del Verde

Anterior. Castillete celosía color aluminio 6 / Ct D (1) V 1 seg.

Posterior. Castillete celosía color aluminio 10 / Iso Dir V 2 seg.

BALIZA N° 69. Eje salida Esclusa Castillete verde sobre poste 8 / Gp D (2) V 7 seg.